


À VENDRE

Maison



PRIX DEMANDÉ

470 000 €

 Adresse sur demande
1970 Wezembeek-Oppem

 Semi-attentante

 Surface habitable de 127 m²

 Terrain de 292 m²

 3 chambres



Retrouvez le bien sur
notre site !

We Invest

Votre conseiller We Invest vous accompagne de A à Z dans tous vos projets immobiliers. Collaborer avec une agence immobilière We Invest c'est vous assurer la garantie d'un accompagnement personnalisé et professionnel dans l'achat et/ou dans la vente de votre bien.

Des questions sur votre projet immobilier ? Nous avons les réponses !

We Invest Overijse



0472 25 45 19
02 455 20 35



celine.antoons@weinvest.be
overijse@weinvest.be



Brusselsesteenweg 604
3090 Overijse



Celine

Directrice d'Agence
Courtier IPI 513615

Caractéristiques

-- WEZEMBEEK-OPPEM -- Maison 3 chambres Idéale pour un Premier Achat.

Située dans un quartier résidentiel recherché de Wezembeek-Oppem, cette maison de +-127 m² offre un cadre de vie agréable et pratique, elle bénéficie d'une proximité immédiate avec notamment l'École Allemande, le David Lloyd, The National Golf, le tram, le Collège HHC, ainsi que le magnifique musée et parc de Tervuren. Les commerces accessibles à pied et l'accès rapide aux autoroutes facilitent le quotidien. Caractéristiques principales : 3 chambres (de superficie modeste, idéales pour un bureau ou une chambre d'enfant), 1 salle de bains & 1 salle de douches, séjour lumineux au 1er étage, avec accès direct à une terrasse, jardin au rez-de-chaussée, cuisine équipée de 2023, garage & cave pour plus de rangement. Informations complémentaires : PEB : D – 359 kWh/m².an - Renseignements urbanistiques : en attente.

Une opportunité à saisir sans plus tarder ! Plus d'informations ou visites ? Contactez WE INVEST OVERIJSE au 02/455.20.35 ou par e-mail overijse@weinvest.be !!! Annonce non contractuelle, sous réserve de modification. Mesures à titre indicatif.

Informations générales

Disponibilité	01-09-2025
Type de propriété	Maison
Année de rénovation	2004
État du bâtiment	Bon
Nombre de façades	3

Intérieur

Surface habitable	127 m ²
Nombre de chambres	3
Nombre de salles de bain	2
Nombre de salles de douche	1
Nombre de toilettes	2
Nombre de cuisines	1
Nombre de salles à manger	1
Nombre de salons	1
Nombre de buanderies	1
Nombre de caves	2

Extérieur

Superficie du terrain	292 m ²
Nombre de jardins	1
Surface de la terrasse	9 m ²
Nombre de garages	1
Nombre de parkings extérieurs	1

Nombre de parkings 1

Installations

Interphone	✓
Ligne TV	✓
Ligne téléphonique	✓
Raccordement à l'électricité	✓
Raccordement au gaz	✓
Raccordement à l'eau	✓
Raccordement aux égouts	✓
Détecteur d'incendie	✓
Cuisine amer. super-équipée	✓

Énergie

Numéro du rapport PEB	20250305-0003544680-RES-1
Classe énergétique	
Consommation d'énergie primaire	359 kWh/m ² .an
Consommation théorique totale d'énergie primaire	35902 kWh/an
Émissions CO2	7 118 kg
Chauffage individuel	✓
Double vitrage	✓
Châssis en bois	✓
Chauffage au gaz	✓

Maison Wezembeek-Oppem - Prix demandé 470 000 €

Document soumis à titre informatif et non contractuel. Copyright We Invest & Partners Tous droits réservés. © 2025.

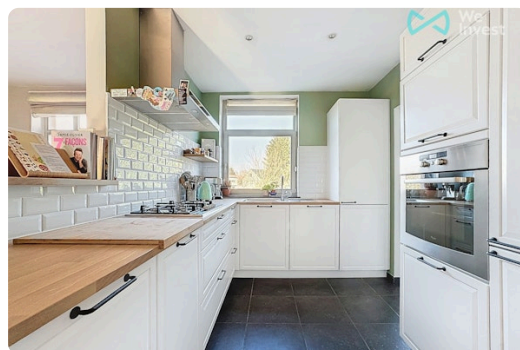
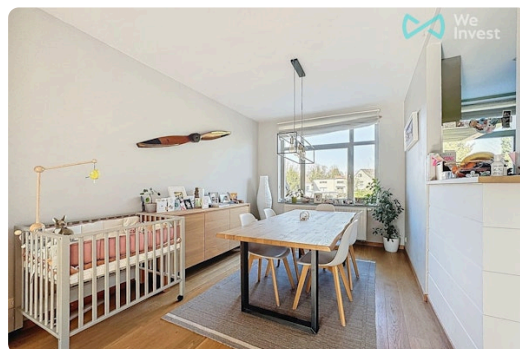
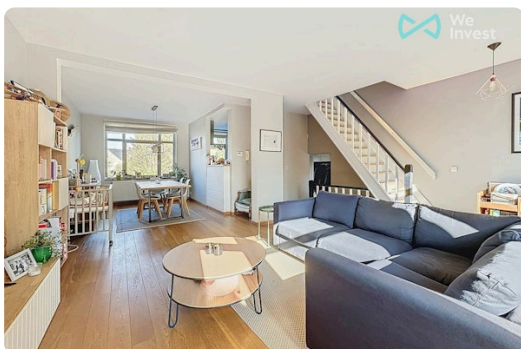
Caractéristiques

Finances

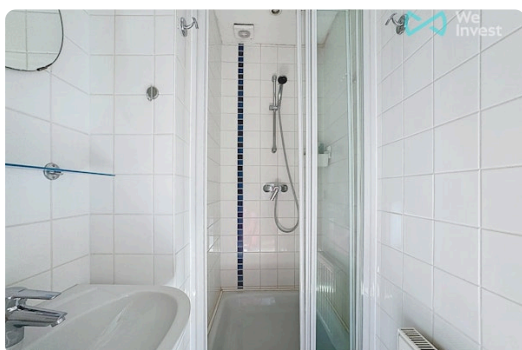
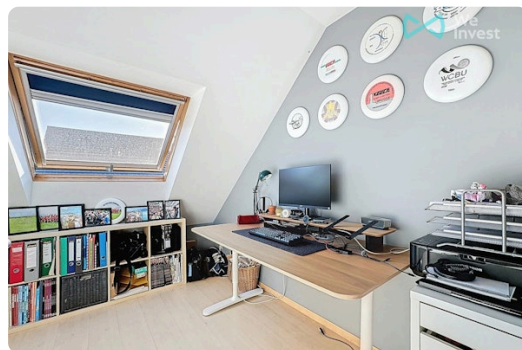
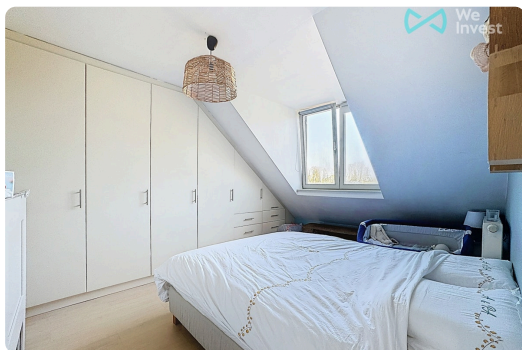
Soumis à la TVA

Non

Photos



Photos



Découvrez toutes les photos du bien sur notre site !

Nos conseils pour une visite réussie

AVANT LA VISITE



Parcourez attentivement cette **brochure** explicative du bien, vous y trouverez toutes les informations nécessaires pour vous assurer que vos critères essentiels sont bien cochés. Il est également fortement conseillé de déjà prendre vos dispositions auprès votre banquier afin de connaître votre capacité d'emprunt afin d'être, si nécessaire, réactif.



ENVIRONNEMENT

Le jour J, rendez-vous un peu plus tôt sur place pour vous **familiariser avec le quartier**. Contrôlez la proximité des commerces, transports et services, si c'est important pour vous. N'hésitez pas à **interroger les voisins**, qui n'ont aucun intérêt à vous survendre le quartier et pourront honnêtement répondre à vos questions.

STRUCTURE DU BÂTIMENT



Depuis l'extérieur, vérifiez l'état de la façade, du toit, des châssis et vitrages. À l'intérieur, contrôlez l'état des murs porteurs. Notez qu'une petite fissure n'est pas inquiétante car tous les bâtiments bougent avec les années. En cas d'humidité, veillez à faire la distinction entre celle due à une mauvaise aération et l'humidité structurelle.



AMÉNAGEMENT

Assurez-vous que la taille et l'agencement des pièces soit en adéquation avec vos besoins. Repérez les espaces dédiés rangement et pensez aux **possibilités d'aménagement du sous-sol et du grenier** mais aussi aux équipements disponibles pour votre voiture/vélo.

COMMODITÉS



Lors de la visite, pensez à vérifier la pression de l'eau ainsi que la conformité du système électrique. Contrôlez également la présence suffisante de prises électriques, d'arrivées d'eau (notamment pour la machine à laver) et de connexions internet/téléphone/télévision. Finalement, vérifiez l'isolation acoustique ainsi que la qualité du système de ventilation.



CONSOMMATION ÉNERGÉTIQUE

Prenez connaissances des performances énergétiques et des solutions d'économie d'énergie mises en place. Pour ce faire, **le certificat PEB sera votre meilleur allié !** Il vous fournira une idée claire sur l'état et l'âge des différents systèmes, du toit, de l'isolation ou encore du type de vitrage. Vous y trouverez aussi de précieuses recommandations.

DOCUMENTATION



Il peut être utile d'avoir accès à une série de documents qui vous donneront une idée sur l'historique du bâtiment, comme le **Dossier d'Intervention Ultérieur** qui reprend l'ensemble des travaux effectués par le propriétaire. Un passage par la commune vous permettra de récolter toutes les informations utiles !



POUR LES COPROPRIÉTÉS

Si le bien fait partie d'un immeuble à appartements, on parle de copropriété. Il y alors des **charges communes** à payer (fonds de roulement et de réserve). Renseignez-vous sur les frais inclus dans ces charges : uniquement l'entretien des communs ou également certaines provisions pour vos consommations personnelles ? Pour un achat éclairé, demandez les PV des précédentes AG afin de savoir quels travaux sont prévus/à prévoir.



Calculer les frais de votre achat

EN PLUS DU PRIX D'ACHAT

Lorsque vous faites l'acquisition d'une propriété, **le prix de vente sera toujours additionné de taxes et frais annexes**, appelés "frais d'achat". Les frais sont composés des droits d'enregistrement, frais de dossier et des frais de notaire liés à l'achat. Il faudra ajouter des frais de notaire liés au crédit hypothécaire si vous financé votre achat avec un crédit.

 Le site notaire.be propose un estimateur de frais en ligne, mais vous devrez toujours vous renseigner auprès de votre notaire pour connaître le montant total exact.

Scannez-moi



Plus d'informations sur l'achat ?

Notre blog, rédigé par des experts de l'immobilier, vous aidera à démarrer votre premier achat immobilier du bon pied.

weinvest.be *Le blog!*

Les étapes d'achat d'un bien immobilier

1. BUDGET

En fonction de vos revenus et de vos économies (les "fonds propres") la banque va déterminer votre "capacité d'emprunt", c'est à dire le montant maximal du crédit.

3. OFFRE

Une fois le bien de vos rêves trouvé, vous rédigez une offre au propriétaire, qui lui notifie votre intérêt d'acheter à un prix donné et dans des conditions déterminées.

5. FINANCEMENT

Différents types de crédits hypothécaire existent. En négociant auprès de plusieurs banques, vous obtiendrez le crédit le plus avantageux pour votre situation. Une fois l'offre de prêt formelle obtenue, le compromis peut être signé.

7. SIGNATURE COMPROMIS

Une fois le compromis rempli et accepté par les parties, vous le signez chez le notaire du vendeur ou dans votre agence immobilière. La signature se fait en général dans le mois qui suit l'offre.

+ Vous payez une *garantie équivalente à 5 ou 10% du prix de vente.*

9. SIGNATURE DE L'ACTE

Maximum 4 mois après le compromis a lieu la signature de l'acte, chez votre notaire. C'est le moment où vous recevez les clés et devenez propriétaire.

+ Vous payez le *solde, les frais de notaire et les coûts de l'acte.*

2. RECHERCHE

Vous pouvez entamer vos recherches. Encodez vos critères sur les plateformes immobilières (immoweb, immovlan,...) et/ou les communiquez-les aux agences immobilières locales afin d'être notifié lorsqu'un bien est mis en vente.

4. NÉGOCIATION

Le propriétaire peut accepter votre offre, la refuser voir vous faire une contre-proposition (à accepter ou refuser en retour). Une fois les négociations abouties et l'offre contresignée, la vente est scellée.

6. COMPROMIS

Le compromis est le premier contrat formalisant l'engagement de vente. C'est soit le notaire soit l'agence immobilière qui va le rédiger.

8. RECHERCHES NOTARIÉES

Les notaires vont rassembler les documents et effectuer les recherches administratives, hypothécaires et fiscales auprès des administrations concernées. Une fois toutes les informations collectées, la date de signature peut être fixée.

10. TITRE DE PROPRIÉTÉ

Votre notaire transmet l'acte signé au bureau des hypothèques pour y être enregistré. Quelques semaines plus tard, il recevra le titre de propriété portant les cachets de l'administration fiscale, conservera l'original et vous transmettra une copie.



Acheté!

